

## ■ RAIL BULL | LASWAGEN OP RAILS MET PENDEL UNIT

de Railbull is een op geleider-rails rijdende laswagen ontworpen om hoek of stompe lassen te produceren met of zonder pendel/zwaai beweging

De Laswagen kan werken in lasposities PA (vlak), PB (horizontaal verticaal), PC (horizontaal), PD (boven het hoofd horizontaal-verticaal), PE (boven het hoofd), PF (verticaal omhoog) en PG (verticaal omlaag).



### ■ Toepassingen:

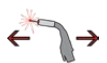
- Trailer bouwers
- Vrachtwagen tanks
- Olie Tanks
- Water opslag tanks
- Druk vaten
- het Bekleden van Vaten /harde lagen
- Brug delen
- Constructie staal
- Constructie werken
- paneel lassen
- Transformatoren
- Scheepswerven
- Elke toepassing die lange, continue lassen vereist

De Rail Bull beweegt zich langs starre of semi-flexibele rails op zowel magnetische als niet magnetische materialen de aandrijving via tandwiel en tandheugel die is bevestigd aan vlakke of gebogen rails oppervlakken door middel van verschillende magnetische of vacuüm eenheden.

De minimale straal radius vereist voor semi-flexibele rails is 5 m (16 ft)



Continue lassen



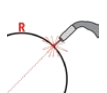
Horizontale snelheid 0-120 cm/min



Verticale snelheid 0-110 cm/min



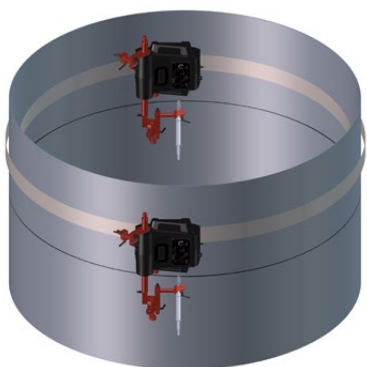
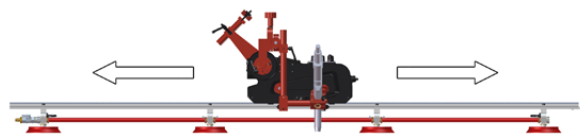
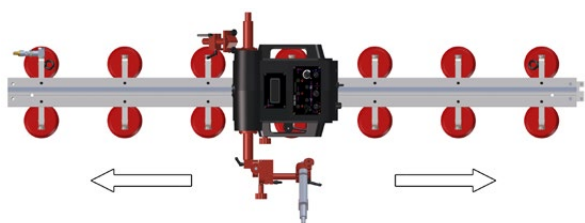
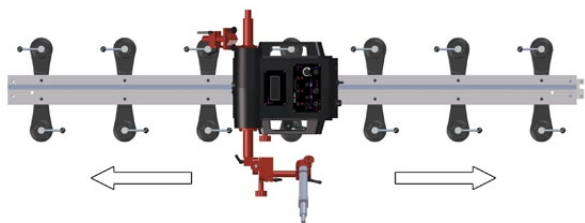
Lineaire Oscillatie met Trapezium, driehoekig en rechte lasnaden



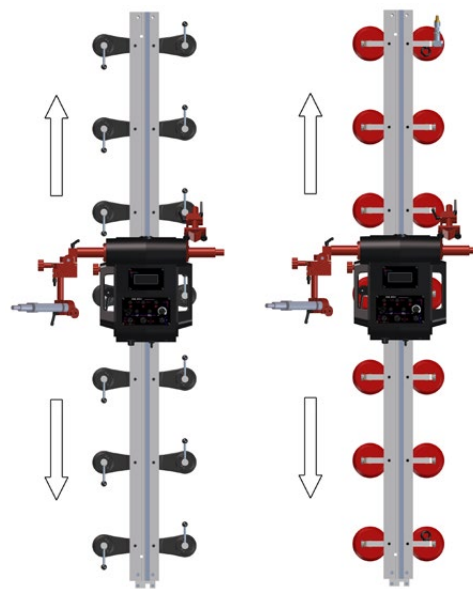
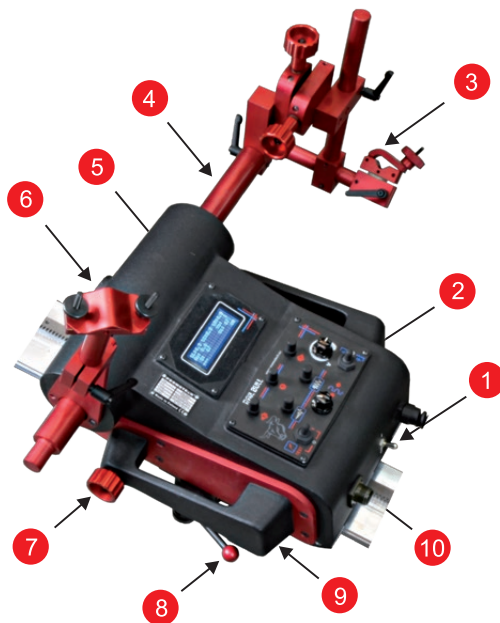
Min. uitwendige radius 5000 mm



Min. innwendige radius 5000 mm

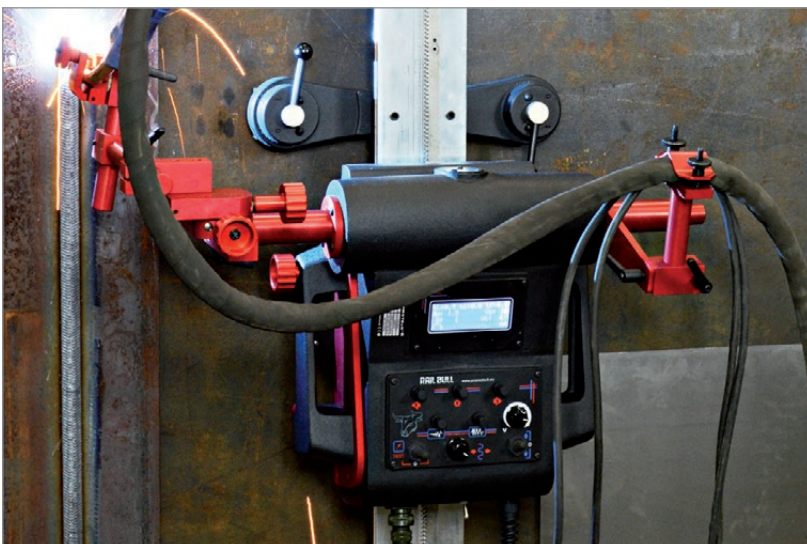
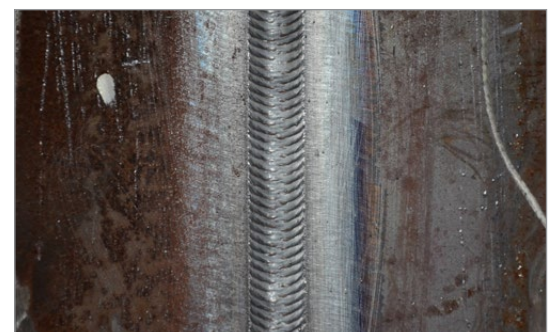
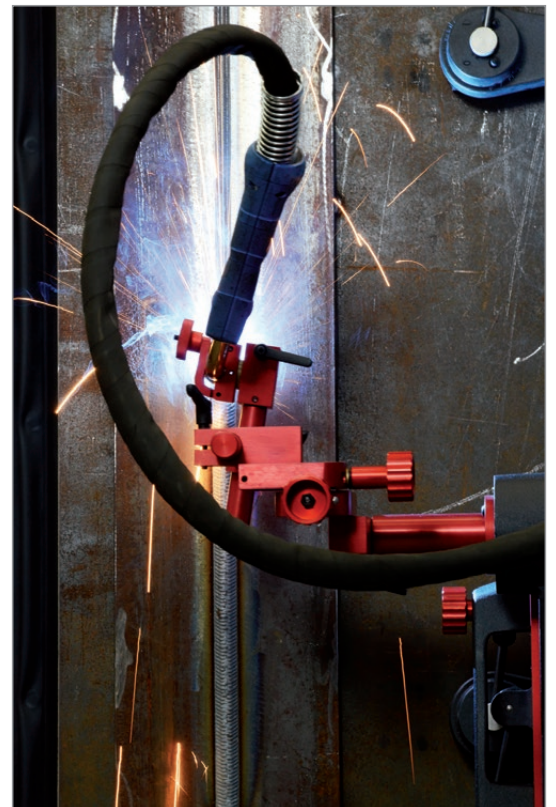
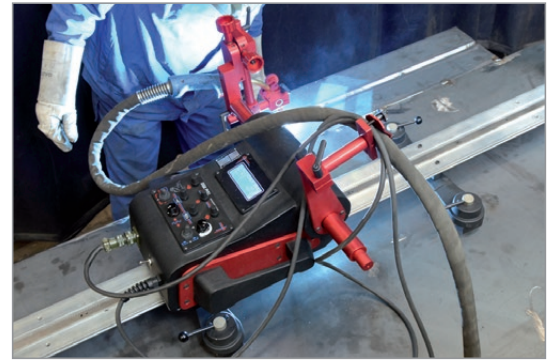


1. aan/uit schakelaar
2. Controle paneel
3. Toortshouder met klem
4. Oscillatie arm
5. Display
6. Kabel geleider
7. Koppelingsknop
8. Klemhendel
9. Draag handgreep
10. Las stroom / aansluiting



## Primaire functies en voordelen:

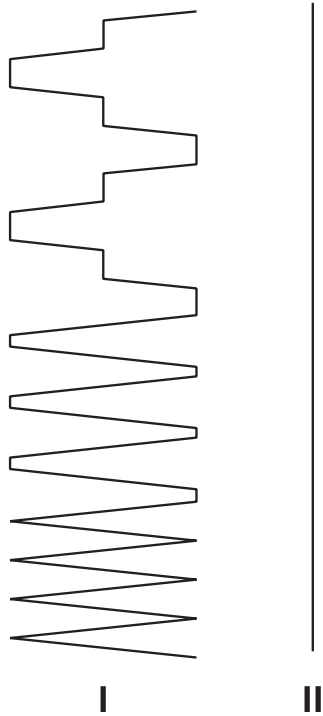
- Compact lichtgewicht ontwerp met duurzame giet-aluminium behuizing
- Stroomvoorziening 115-230 V 50/60 Hz of 42 V, 50-60 Hz
- Snelsluit toortshouder voor verschillende soorten MIG / MAG-toortsen met diameters van 16-22 mm (5/8" - 7/8"); optioneel tot 35 mm (1-3 / 8")
- Precieze toorts verstelling met kruisverstelling d.m.v. schroefdraad
- Werkt in zowel verticale als horizontale posities
- Multifunctioneel LED Display
- Consistente warmte-invoer vermindert vervorming
- Minder verspild toevoeg materiaal - sluit overdadig neersmelten uit
- Synchron aan/uit systeem initieert lassen en rijden gelijktijdig
- Het gesloten snelheids controle systeem op de electro motor zorgt voor grote nauwkeurigheid van de snelheid in alle lasposities
- Verbetert de werkomgeving en beschermt de operator tegen hitte en dampen
- Lineaire toorts oscillator om weeflassen te produceren
- Menu in het Engels (andere talen op aanvraag)
- Tandheugel aandrijving
- Continue Lassen
- Rail systeem starre-rails



**TECHNISCHE SPECIFICATIES RAIL BULL**

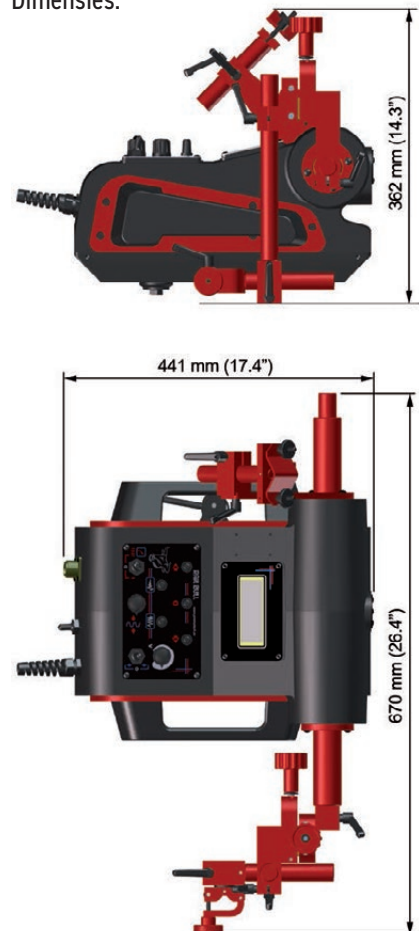
|  |  |
|--|--|
| Voltage  | 1~ 115-230 V, 50-60 Hz<br>42 V, 50-60 Hz                                       |
| Power  | 100 W  |
| Lasposities (Volgens EN ISO 6947 and AWS/ASME) | PA / 1F / 1G<br>PB / 2F<br>PC / 2G<br>PD / 4F<br>PE / 4G<br>PF / 3G<br>PG / 3G |
| Toorts diameter                                | 16-22 mm (0.63-0.87"); tot 35mm (1.38") optie                                  |
| Minimale radius gebogen werkstuk               | 5000 mm (16 ft)  |
| Minimale werkstuk dikte                        | 5 mm (0.2")  |
| Horizontale trekkracht                         | 350 N  |
| Verticale trekkracht                           | 150 N  |
| Instelbereik kruisverstelling                  | 0-35 mm (0-1.38") op en neer, links en rechts                                  |
| Horizontale snelheid                           | 0-120 cm/min (0-47.2 in/min)   |
| Verticale snelheid                             | 0-110 cm/min (0-43.3 in/min)   |
| Gewicht  | 20 kg (44 lbs)   |
| Lasprogramma opslag                            | 1 (laatst gebruikt)  |
| Oscillatie type                                | linear (0 - 100 mm)  |
| Oscillatie type (zwaai patroon)                | Trapezium, Driehoek, Rechthoek   |
| Oscillatie Breedte                             | 0-50 mm (0-1.9")   |
| Oscillatie Snelheid                            | 0-1500 mm/min (0-59 in/min)  |
| Oscillatie vertragingstijd                     | 0-5 s (aan de buitenzijde en het middelpunt)                                   |
| Product Code (115-230 V, 50-60 Hz, plug EU)    | WOZ-0482-10-20-01-0  |
| Product Code (115-230 V, 50-60 Hz, plug UK)    | WOZ-0482-10-10-01-0  |
| Product Code (42 V, 50-60 Hz)                  | WOZ-0624-10-04-00-0  |

**Lasnaden:**



- I. Trapezium De Laswagen rijdt continue ook wanneer we niet Lassen in de ruststand. De lasnaad wordt bepaald door de zwaai snelheid en de rusttijden in het midden en aan de buitenzijden
- II. Rechthoek laswagen rijdt ook als de oscillatie is uitgeschakeld

**Dimensies:**



## Standaard toebehoren:



Aansluitkabel 3 m (10ft)



KBL-0466-17-00-00-0  
Dubbele toorts start aansluitkabel 6.5m (21ft)



UCW-0476-20-00-00-0  
Toorts houder korte as met klem



UCW-0482-17-00-00-0  
Kabel geleider



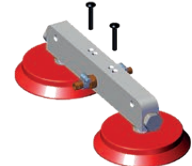
Starre rails lengte 2 m (6.5 ft)  
PRW-0482-47-00-00-0



Bracket voor magneet eenheid voor starre rails  
DYS-0482-21-00-00-0



Klein magneet blok met zeskant schakelaar  
PDS-0582-10-00-02-0



Vacuüm eenheid  
MST-0541-10-02-00-0



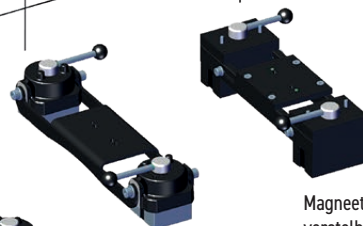
Magneet eenheid  
ZSP-0475-92-00-00-0



Licht gewicht magneet eenheid  
MST-0677-00-00-00-0



Hitte bestendige magneet eenheid  
ZSP-0475-93-00-00-0



Magneet eenheid beweegbare magneten  
ZSP-0475-85-00-00-0

Magneet eenheid-verstelbare magneten  
ZSP-0523-19-00-00-0



Meer informatie over de toepassingen en componenten van het vacuümsysteem van Promotech is beschikbaar op de website [www.promotech.eu](http://www.promotech.eu)

Semi-flexibele rail lengte 2 m (6.5 ft). Minimale Radius voor Semi-flexibele rails is 5 meter (16 ft). PRW-0482-15-05-00-0

Semi-flexibele rails kan gebogen worden met een minimale radius van 5 m (16 ft) zonder dat deze permanent vervormd (5 ft up to 16 ft)



Bracket voor magneet eenheid voor Semi-flexibele rails en Hi Flex rails  
DYS-0482-19-00-00-0

Bracket voor klein magneet blok voor semi-flexibele rails en hi flex rails  
DYS-0582-10-00-00-0

Bracket voor magneet eenheid voor Semi-flexibele rails en Hi Flex rails  
DYS-0482-19-00-00-0

Bracket voor Vacuüm eenheid voor semi-flexibele rails en Hi flex rails  
DYS-0541-11-01-00-0



Magneet eenheid  
ZSP-0475-92-00-00-0



Licht gewicht magneet eenheid  
MST-0677-00-00-00-0

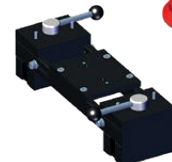
Klein magneet blok met zeskant schakelaar  
PDS-0582-10-00-02-0



Stalen railsteun voor semi-flexibele rails  
WSP-0523-12-01-00-1



Magneet eenheid beweegbare magneten  
ZSP-0475-85-00-00-0



Magneet eenheid-verstelbare magneten  
ZSP-0523-19-00-00-0



Vacuüm eenheid  
MST-0541-10-02-00-0

Aluminium railsteun voor Semi-flexibele rails  
WSP-0541-11-02-00-0

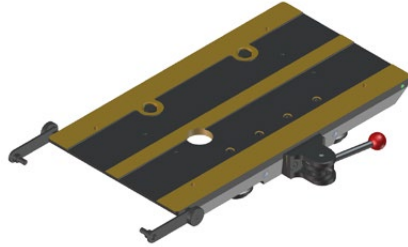


Meer informatie over de toepassingen en componenten van het vacuümsysteem van Promotech is beschikbaar op de website [www.promotech.eu](http://www.promotech.eu)

## Optionele toebehoren voor de verschillende toepassingen:



PKT-0341-13-00-00-0  
Getande as



PEP-0482-18-00-00-0  
Transport mogelijkheid



ZCS-0476-06-01-00-0  
16-22mm toortshouder



ZRZ-0466-19-00-00-0  
22-35 toortshouder



Railbull is bruikbaar voor werk in horizontale en verticale posities

De Railbull laswagen wordt geleverd in een beschermkoffer:

- Laswagen
- Beschermkoffer
- Kruisverstelling
- Toortshouder met korte as en klemstuk
- Kabel geleider
- Aansluitkabel 3 m (10ft)
- Eén hand bediening aansluitkabel 6.5 m (21ft)
- 3 mm imbusleutel
- 4 mm imbusleutel
- Handleiding

Meer informatie beschikbaar op [www.promotech.eu](http://www.promotech.eu) [www.hatek.nl](http://www.hatek.nl)



Rail Bull beschikt over een gebruikersvriendelijk controlepaneel



Mitglied im DVS – Deutscher Verband für Schweißen und verwandte Verfahren e. V.



Alle informatie kan zonder kennisgeving worden veranderd. 20.04



PROMOTECH Sp. z o.o.  
ul. Elewatorska 23/1, 15-620 BIAŁYSTOK, POLAND  
tel. (+48 85) 678 34 05, fax (+48 85) 662 78 77  
marketing@promotech.eu [www.promotech.eu](http://www.promotech.eu)

Uw lokale dealer



[WWW.HATEK.NL](http://WWW.HATEK.NL)  
+31 (0)174 225 225